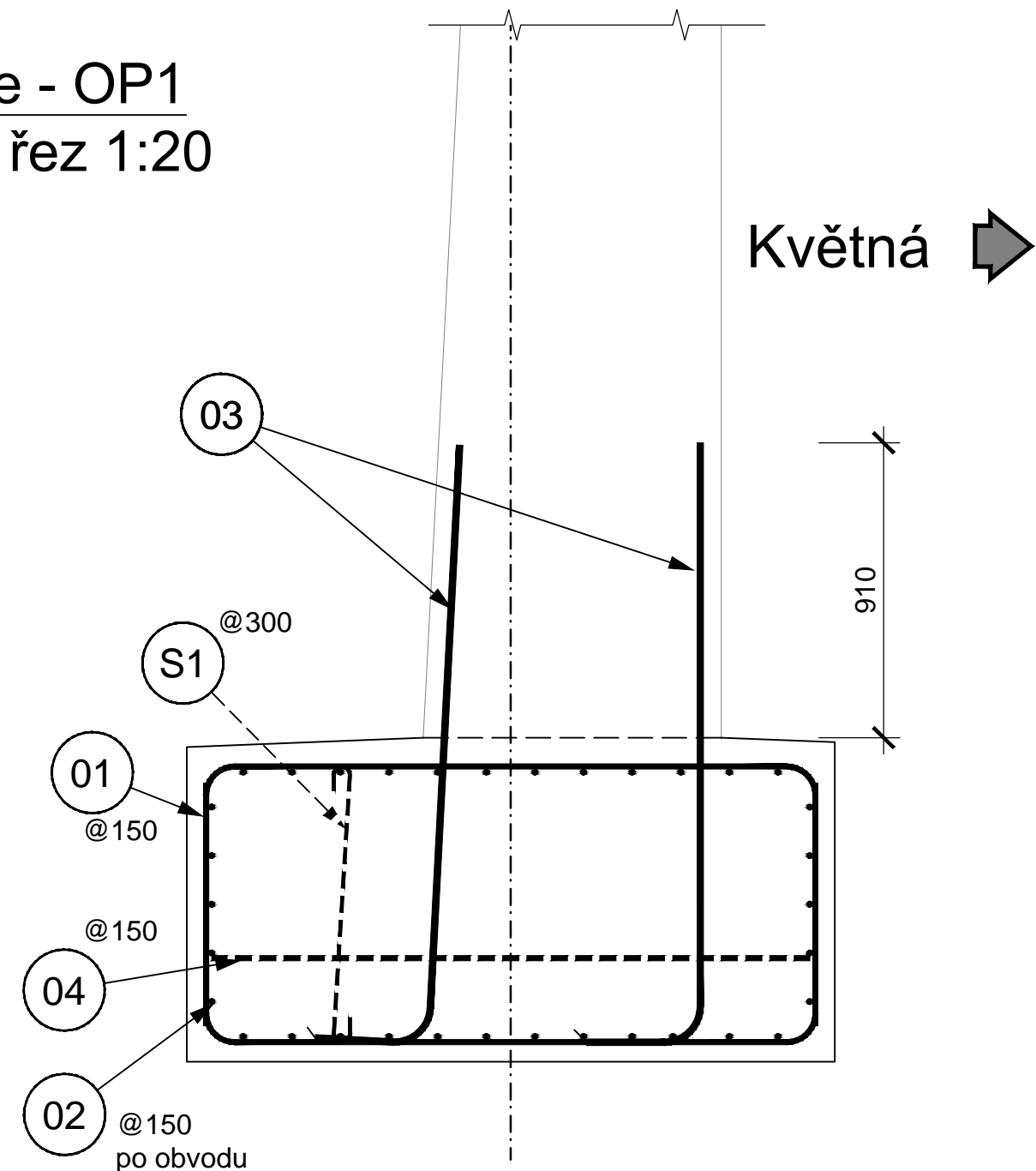
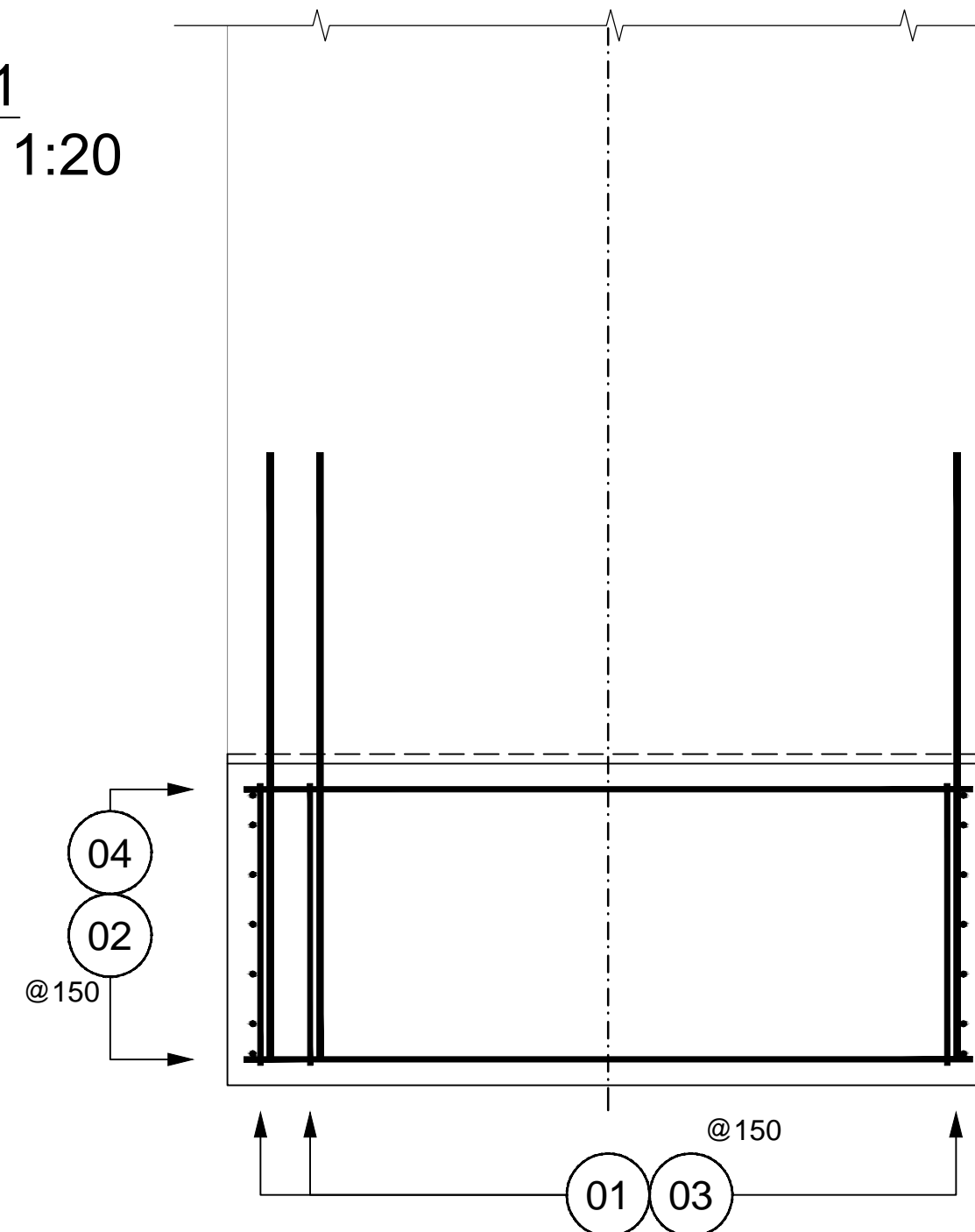


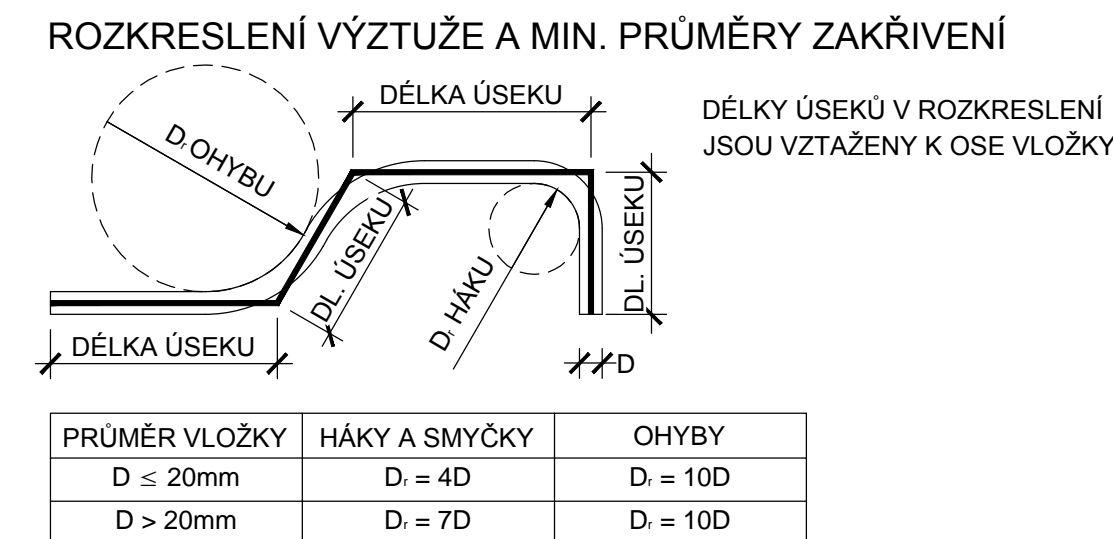
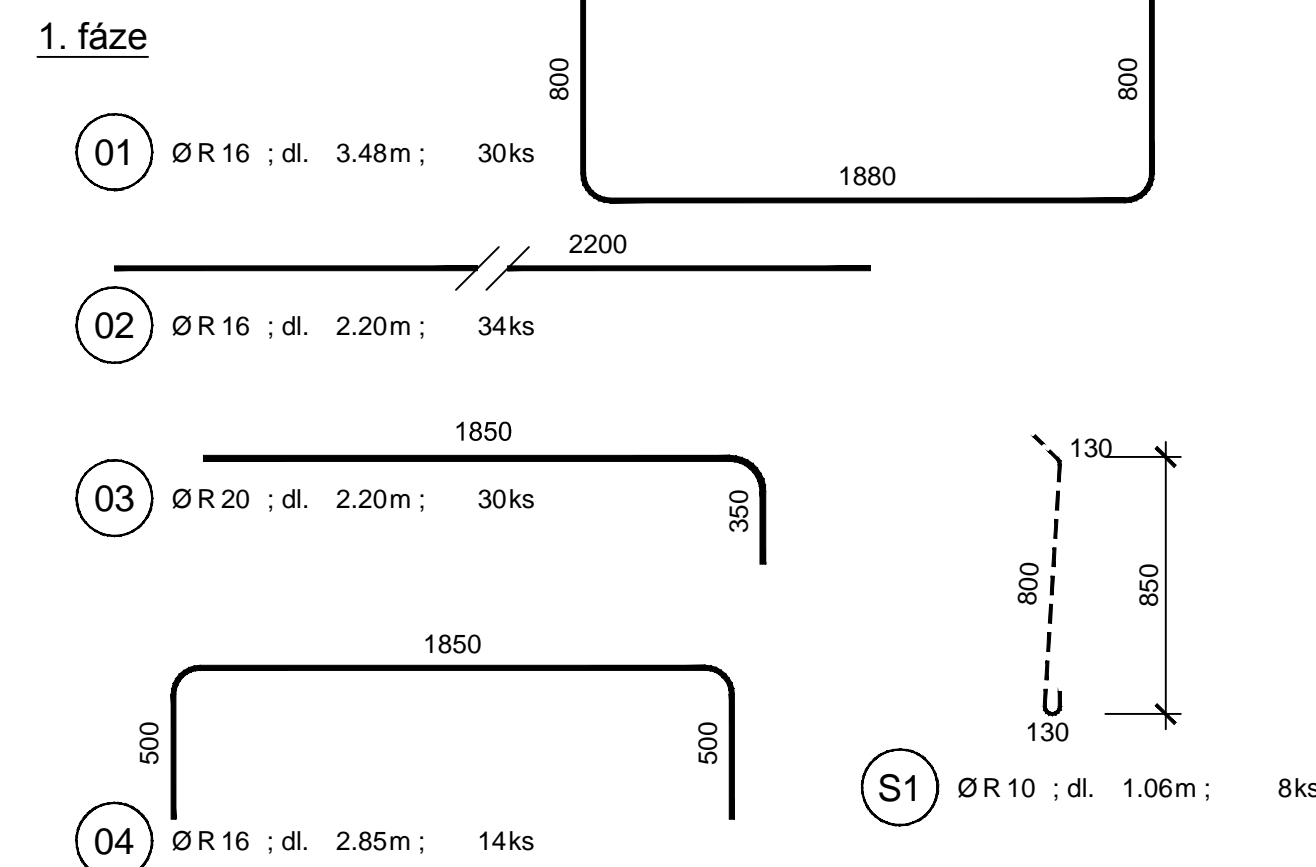
1. fáze - OP1
boční řez 1:20



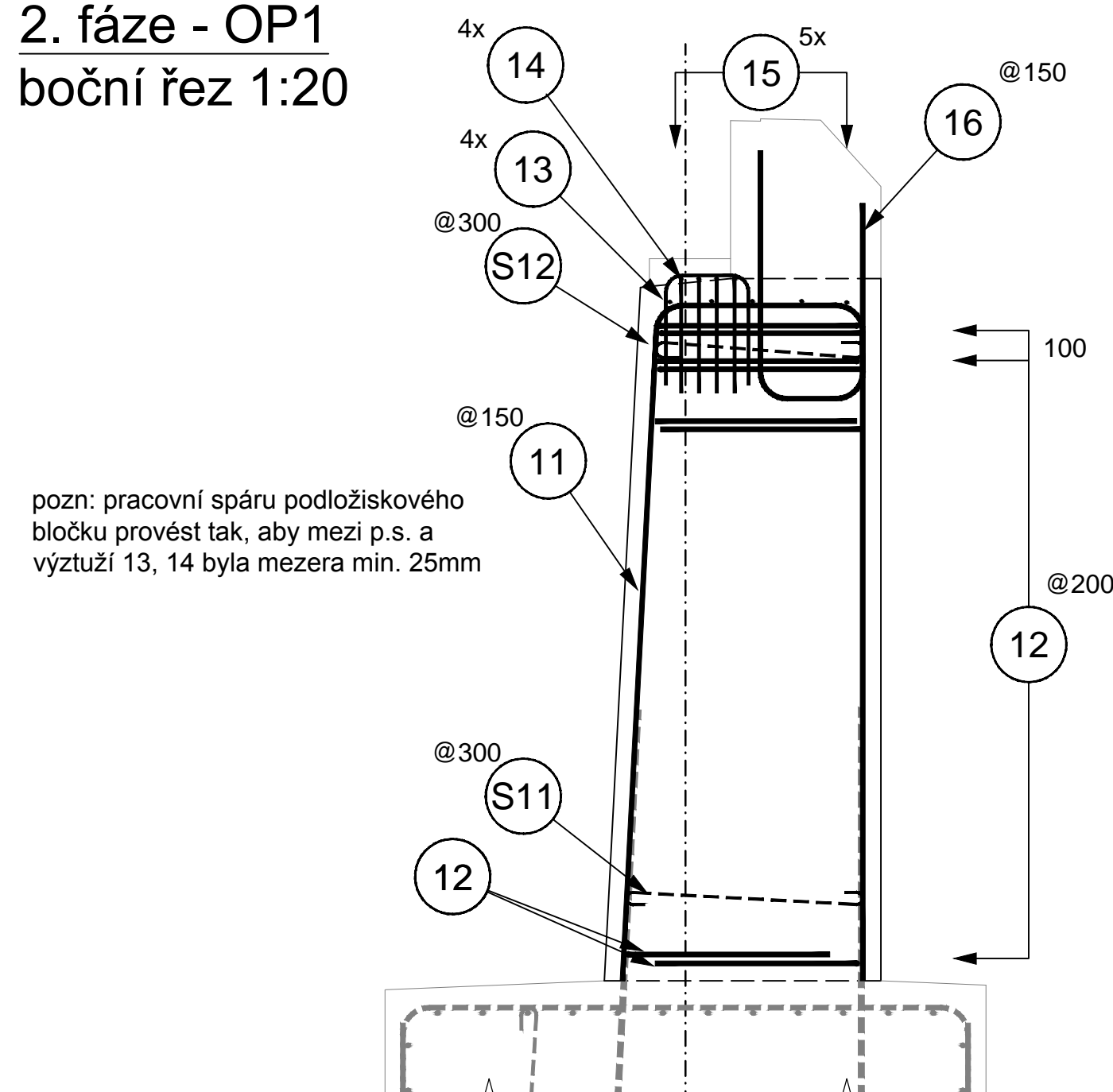
1. fáze - OP1
čelní pohled 1:20



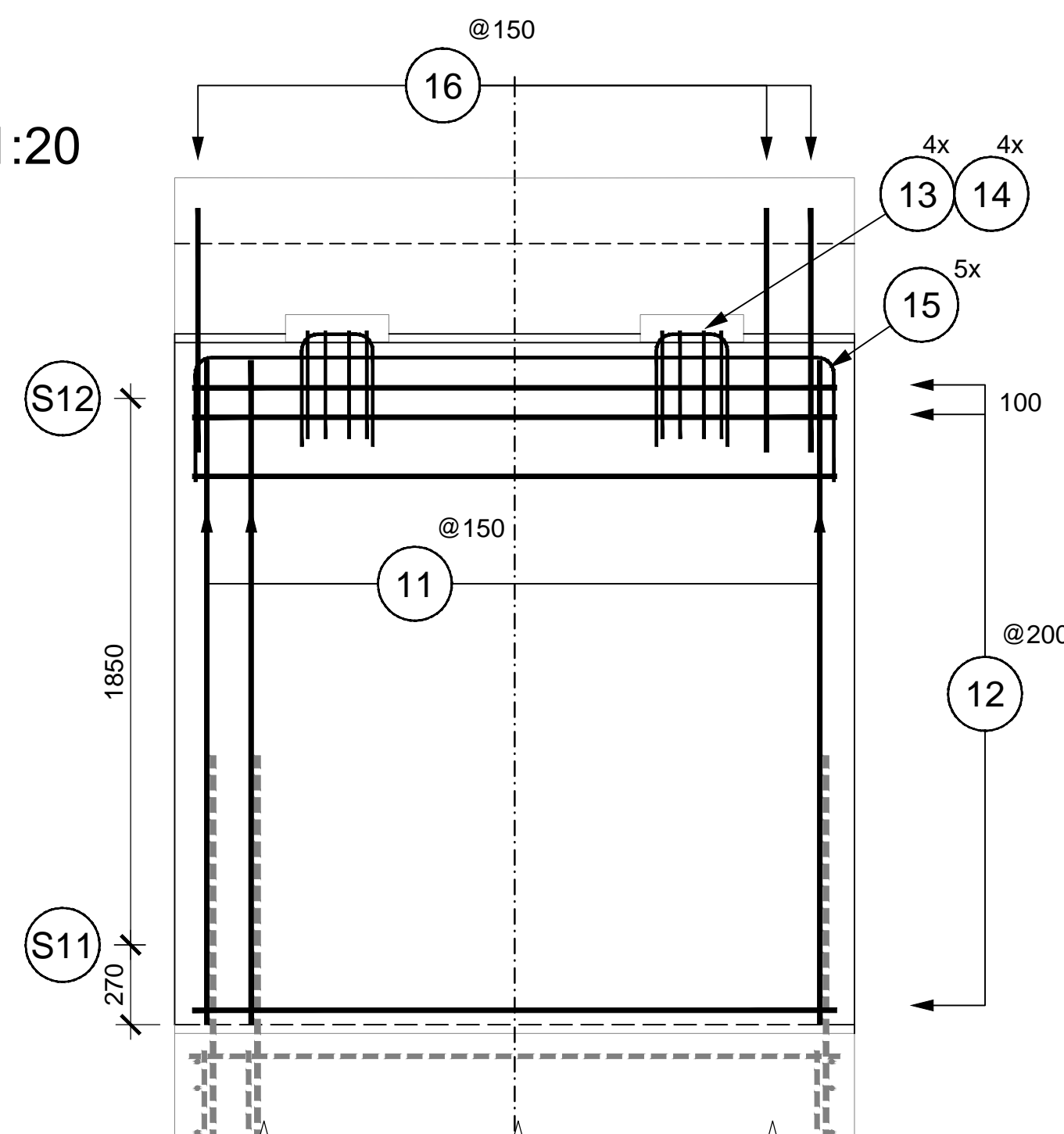
Výťah výztuže pro OP1:
1:25



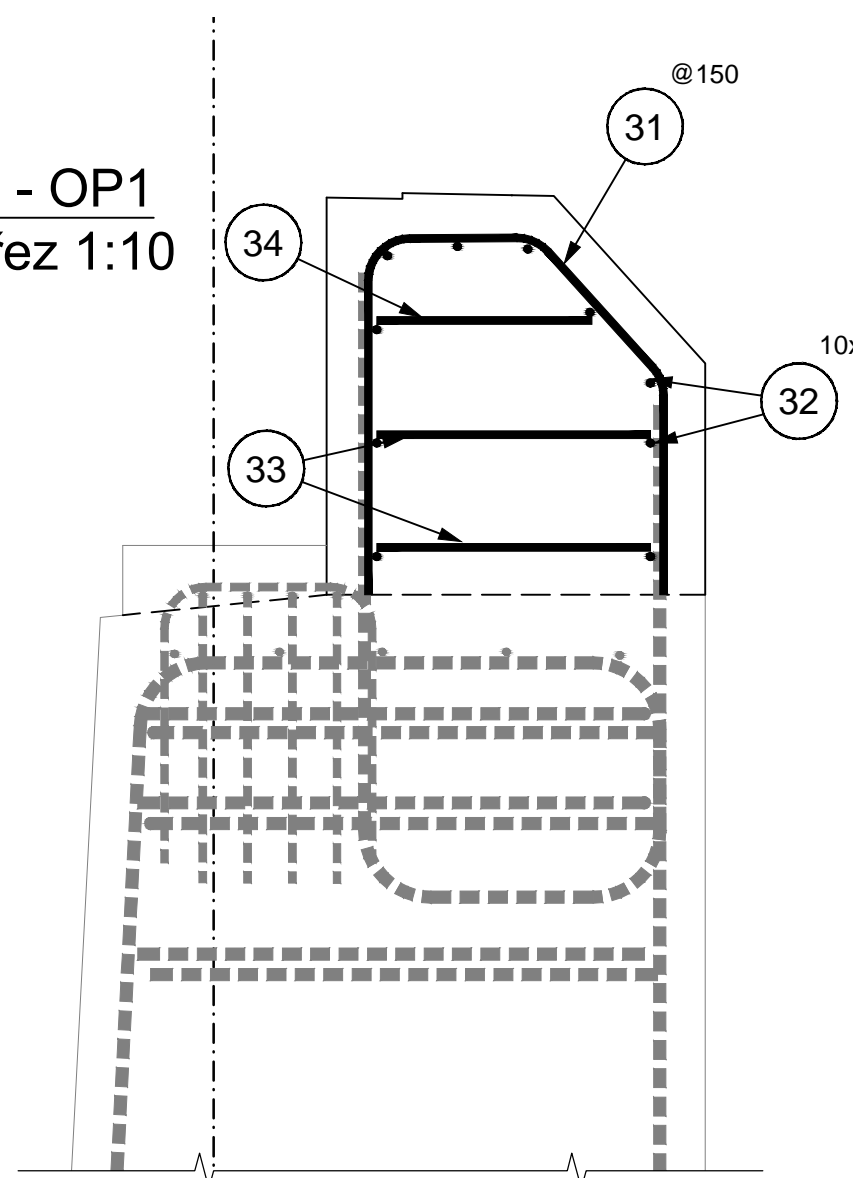
2. fáze - OP1
boční řez 1:20



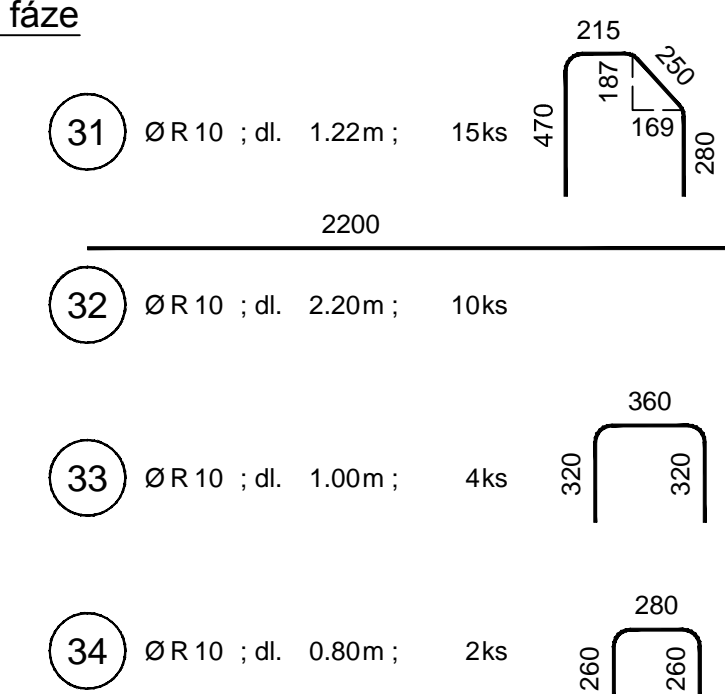
2. fáze - OP1
čelní pohled 1:20



3. fáze - OP1
boční řez 1:10



3. fáze



BETON:
pro základ, dřív opěr, křídla a podložiskové bločky:
C30/37 XF3, XC2, XA1, XD2, max. zrna kamenivo 16mm
OP1 - 1. fáze 4,6m³; 2. fáze 4,6m³; 3. fáze 0,6m³; celkem 9,8m³
OP2 - 1. fáze 4,6m³; 2. fáze 5,2m³; 3. fáze 1,8m³; celkem 11,6m³

podkladní beton C16/20 X0
OP1 - 1,3m³ OP2 - 1,3m³

zkosení hran 15/15

VÝZTUŽ:
 - B500B (OP1=0,8t, OP2=1,1t)
 - krytí výztuže 50mm
 - přesahy výztuže: pokud není uvedeno jinak, pak 35xØ
 - výztuž procházející pracovní sparou opatřit ±50mm epoxidovým nátěrem

PŘECHODOVÁ OBLAST:
-použité materiály na zásypy, hutnění apod. dle ČSN 736244

DETAILY:
-pro detaily nutno dodržet vzorové listy VL 4-2015

SOUŘADNICOVÝ SYSTÉM: S-JTSK
VÝŠKOVÝ SYSTÉM: BpV

PROJEKTANT	ING. JAKUB DOKULIL, WWW.HV-PROJEKT.CZ, IČO: 03432459	 www.hv-projekt.cz projekty mostních objektů Ing. Jakub Dokulil Mnichov 357 793 26 Víbrno pod Prádkem IČO: 03432459	
VYPRACOVAL	ING. JAKUB DOKULIL, ČKAIT 1103890		
KONTROLOVAL	ING. JAN HVOŘECKÝ		
KRAJ, OBEČ	MORAVSKOSILEZSKÝ, Bruntál		
INVESTOR	Město Bruntál, Nadrážní 994/20, 792 01 Bruntál		
NÁZEV AKCE		DATUM	ŘÍZEN 2018
Rekonstrukce lávky pro pěší přes Černý potok mezi ulicemi Květná - Lidická v Bruntále		FORMÁT	8xA4
		MĚŘÍTKO	1:10, 1:20
		STUPEŇ PD	RDS
		Č. SOUPRAVY	Č. PŘÍLOHY
		NÁZEV VÝKRESU	
VÝZTUŽ OPĚRY OP1			